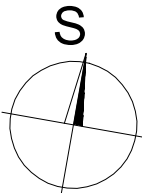


LEGENDA MATERIÁLŮ

	STÁVAJÍCÍ KONSTRUKCE
	ZDĚNÉ KONSTRUKCE
	SÁDKOKARTONOVÉ KONSTRUKCE
	PŘEVÝ

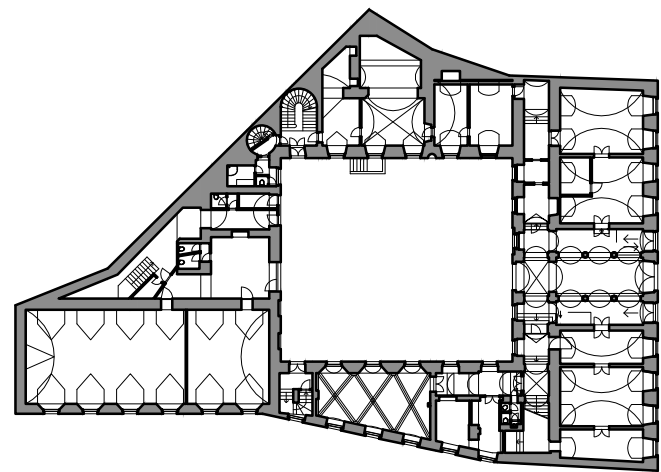
TABULKA MÍSTNOSTÍ

Č. M.	MÍSTNOST	PODLAŽ. PLOCHA/M2	PODLAŽ. SOKL.	STĚNY	PODHLAD	POZNÁMKA
1.01	VÝSTUPÍ HALA	98,69	KERAM. PL. JEDNÉ STUPNĚ	S-MALBA	S-MALBA	
1.02A	CHODBA	30,35	PR. LINO 01	MALBA 10	MALBA 20	
1.02B	CHODBA	21,66	PR. LINO 01	MALBA 10	MALBA 20	
1.03A	INFOCENTRUM A POKLADNA	14,27	KOBEREC 03	MALBA 10	MALBA 20	
1.03B	INFOCENTRUM	14,99	KOBEREC 03	MALBA 10	MALBA 20	
1.04	SEKDER	15,42	ANTISTAT	S-MALBA	S-MALBA	
1.05	ZÁKESNÍ MÍSTNOST	45,78	KOBEREC 03	MALBA 10	MALBA 20	
1.06	KANCELÁŘ	15,40	KOBEREC 03	MALBA 10	MALBA 20	
1.07	KANCELÁŘ	12,18	KOBEREC 03	MALBA 10	MALBA 20	
1.08	KANCELÁŘ	26,51	KOBEREC 03	MALBA 10	MALBA 20	
1.09	KANCELÁŘ	23,97	KOBEREC 03	MALBA 10	MALBA 20	
1.10	CHODBA	9,85	S-DLAŽBA	MALBA 10	MALBA 20	
1.11	CHODBA	2,57	S-DLAŽBA	MALBA 10	MALBA 20	
1.12	SKLAD	8,60	S-PR. LINO 01	MALBA 10	MALBA 20	
1.15	TECHNICKÁ MÍSTNOST	4,36	S-DLAŽBA	S-MALBA	S-MALBA	
1.16	WC	2,93	S-DLAŽBA	S-MALBA	S-MALBA	
1.17	CHODBA	35,07	S-DLAŽBA	S-MALBA	S-MALBA	
1.18	PŘEDSÍK	39,18	S-CEDŮVÁ DLAŽBA	S-MALBA	S-MALBA	
1.19	WC	5,39	S-DLAŽBA	S-MALBA	S-MALBA	
1.20	ÚLOD	3,04	S-DLAŽBA	S-MALBA	S-MALBA	
1.21	JEDNACÍ MÍSTNOST 2	121,54	S-CEDŮVÁ DLAŽBA	MALBA 10	MALBA 20	AKUSTICKÝ ABSORBER
1.22	JEDNACÍ MÍSTNOST 1	63,08	S-CEDŮVÁ DLAŽBA	MALBA 10	MALBA 20	AKUSTICKÝ ABSORBER
1.23	CHODBA	5,21	S-DLAŽBA	S-MALBA	S-MALBA	
1.24	JEDNACÍ MÍSTNOST 3	54,24	S-KOBEREC	S-MALBA	S-MALBA	
1.25	CHODBA	16,97	DLAŽBA 04	MALBA 10	MALBA 20	
1.26	DNÍ MÍSTNOST	14,47	KOBEREC 03	MALBA 10	MALBA 20	
1.27	UMÝVÁRNA	3,99	KERAM. 02	RASTR 21	KERAM. OBKLAD	
1.28A	PŘEDSÍK	3,20	KERAM. 02	MALBA 10	RASTR 21	KERAM. OBKLAD
1.28B	WC ŽENYH	2,99	KERAM. 02	MALBA 10	RASTR 21	KERAM. OBKLAD
1.28C	WC ŽENYH	1,47	KERAM. 02	MALBA 10	RASTR 21	KERAM. OBKLAD
1.28D	WC MUŽI	1,55	KERAM. 02	MALBA 10	RASTR 21	KERAM. OBKLAD
1.29	CHODBA	13,89	S-DLAŽBA	MALBA 10	MALBA 20	
1.30	ELEKTRONICKÁ PODKLEPA	22,85	KOBEREC 03	MALBA 10	MALBA 20	
1.31	ARCHIV	40,87	S-DLAŽBA	MALBA 10	MALBA 20	
1.32	ARCHIV	29,54	S-DLAŽBA	MALBA 10	MALBA 20	
1.51	ÚLOD	1,31	KERAM01	MALBA 10	RASTR 21	KERAM. OBKLAD
1.52	WC MUŽI	4,61	KERAM01	MALBA 10	RASTR 21	KERAM. OBKLAD
1.53	WC ŽENY	5,70	KERAM01	MALBA 10	RASTR 21	KERAM. OBKLAD
S1	SOCHODŮ 1	6,85	S-MALBA	S-MALBA	S-MALBA	
S2	SOCHODŮ 2	6,31	S-MALBA	S-MALBA	S-MALBA	
S3	SOCHODŮ 3	3,10	S-MALBA	S-MALBA	S-MALBA	
S4	SOCHODŮ 4	5,84	S-MALBA	S-MALBA	S-MALBA	
S5	SOCHODŮ 5	6,05	S-MALBA	S-MALBA	S-MALBA	
V1	VÝŠH	5,40				



M 1:100 0 1 2 4 M

±0.00=192.76m. Bpv



PROJEKT/projekt:  
Okresní soud Praha-západ -Optimalizace prostoru  
Karmelitská 19/377, 118 15 Praha 1 Malá Strana

INVESTOR/investor:  
Okresní soud Praha - západ  
Karmelitská 19/377, 118 15 Praha 1 Malá Strana

PROJEKTANT/engineer:  
**F.S.P.**  
projektční kancelář s.r.o.  
Na Bělidle 28, Praha 5, 150 00 tel.: 257315707 (08), fax: 257315706  
e-mail: office@fsp-praha.cz

PROJEKTANT DÍLČÍ ČASTY/engineer:

HL. I. P.:  
Ing. Karel Frankl

ZOD. PROJEKTANT:  
Ing. arch. Jana Márkotová

VYPRACOVAL:  
Ing. Rudolf Opt

NÁZEV VÝKRESU/name of drawing:  
PŮDORYS 1.NP -NÁVRH

STUPEN/phase:  
DSUSR

MĚŘÍTKO:  
1:100

FORMÁT:  
8xA4

Č. VÝKRESU/drawing No.:  
D.1.1\_35\_II

Výkres je duševním vlastnictvím firmy FSP projektční kancelář s.r.o. a nesmí být kopírován či jinak reprodukován bez písemného souhlasu Ing. Karla Frankla nebo Ing. Jana Plochého.